



ФЕДЕРАЛЬНАЯ СЛУЖБА  
ГОСУДАРСТВЕННОЙ СТАТИСТИКИ

# Строительство в Орловской области



в январе – ноябре 2022 года



# Строительство

в Орловской области

в январе-ноябре 2022 года

- 01 ВВОД В ДЕЙСТВИЕ ЗДАНИЙ
- 02 ВВОД В ДЕЙСТВИЕ НЕЖИЛЫХ ЗДАНИЙ
- 03 ВВОД В ДЕЙСТВИЕ ЖИЛЫХ ДОМОВ
- 04 ДЕЛОВАЯ АКТИВНОСТЬ СТРОИТЕЛЬНЫХ ОРГАНИЗАЦИЙ В IV КВАРТАЛЕ 2022 ГОДА



# ВВОД В ДЕЙСТВИЕ ЗДАНИЙ

ЯНВАРЬ-НОЯБРЬ 2022 ГОДА



Количество  
зданий, единиц

**1 555**

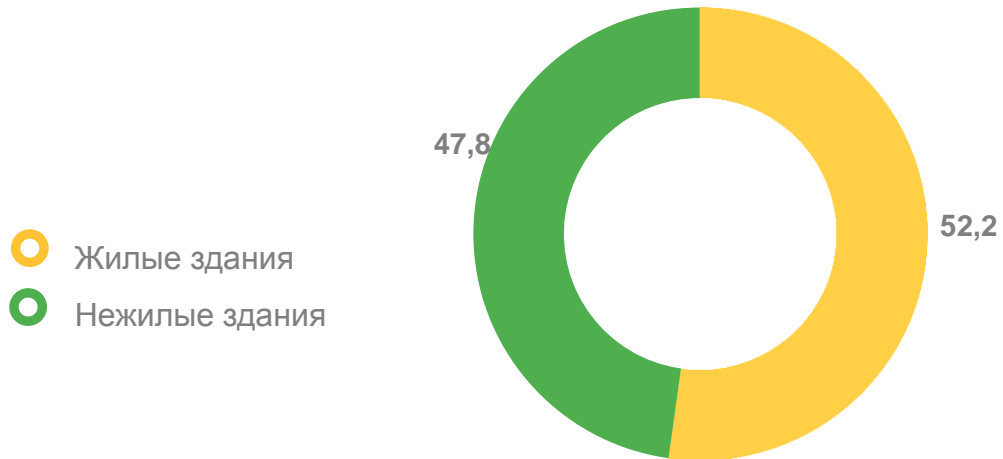
Общий строительный  
объем зданий, тыс. м<sup>3</sup>

**3 867,6**

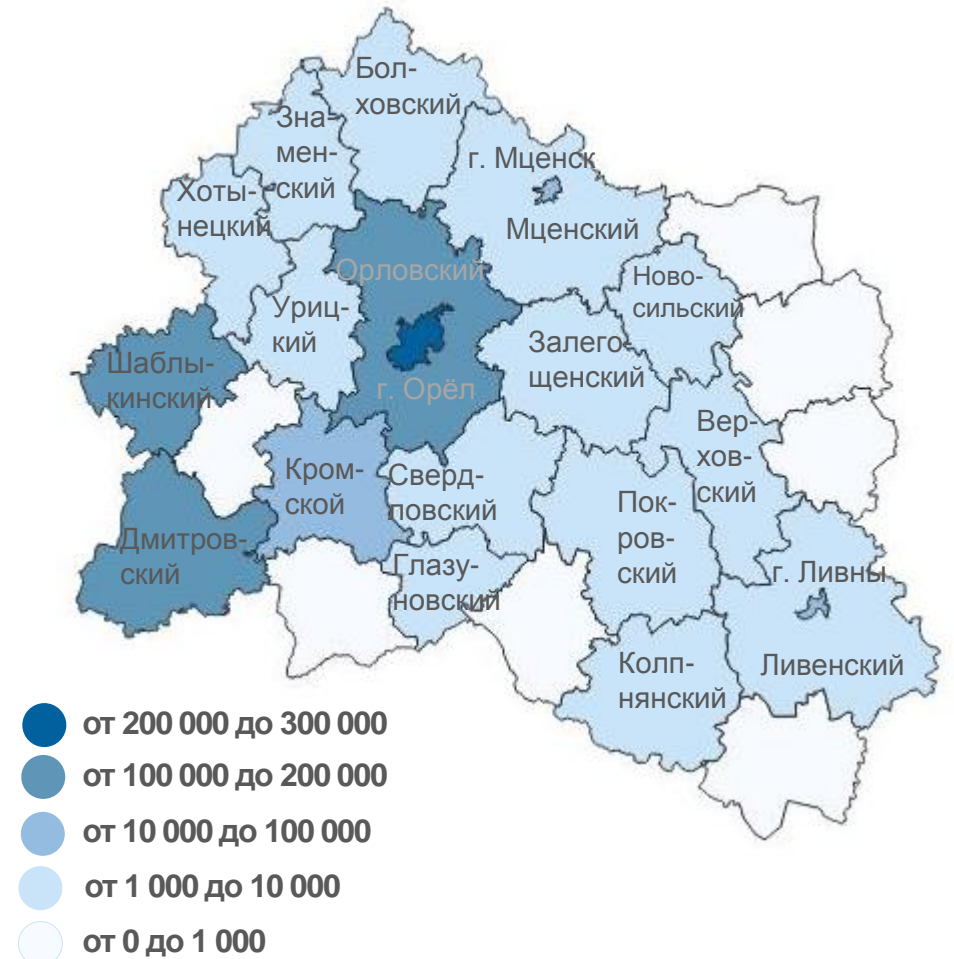
Общая площадь  
зданий, тыс. м<sup>2</sup>

**788,1**

Структура введенных зданий по использованию  
(в % от общей площади зданий)



Распределение ввода в эксплуатацию зданий  
по муниципальным образованиям (м<sup>2</sup>)





# ВВОД В ДЕЙСТВИЕ НЕЖИЛЫХ ЗДАНИЙ

ЯНВАРЬ-НОЯБРЬ 2022 ГОДА



Количество  
зданий,  
единиц

**319**

Общий строительный  
объем зданий, тыс. м<sup>3</sup>

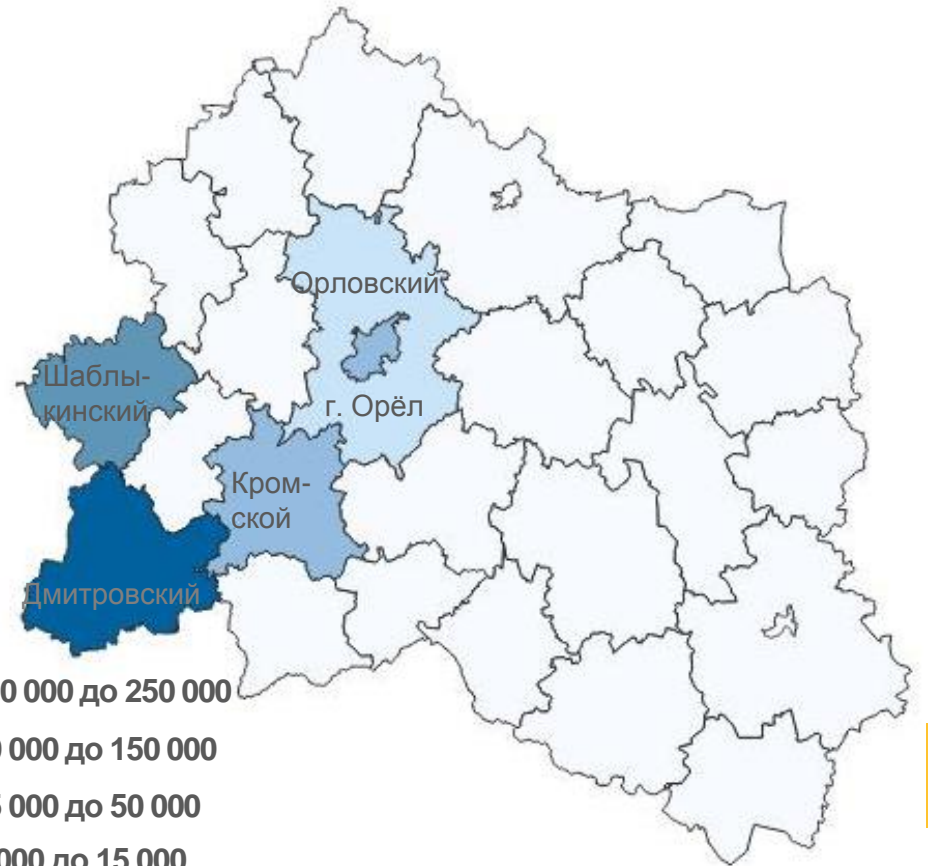
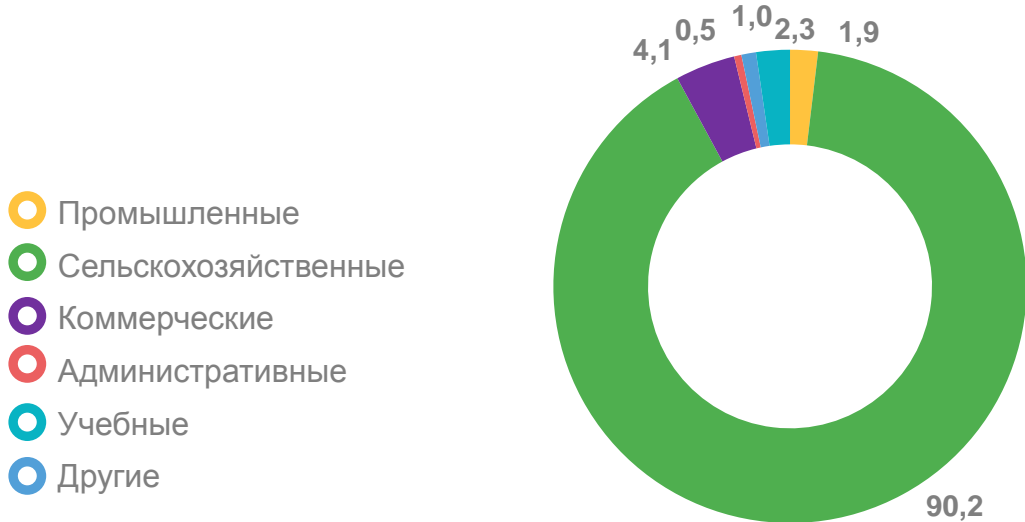
**2 333,4**

Общая площадь  
зданий, тыс. м<sup>2</sup>

**376,3**

ТОП-5 муниципальных образований по вводу  
в эксплуатацию нежилых зданий по площади (м<sup>2</sup>)

Структура введенных нежилых зданий по типам  
(в % от общей площади нежилых зданий)



- от 150 000 до 250 000
- от 50 000 до 150 000
- от 15 000 до 50 000
- от 7 000 до 15 000
- от 0 до 7 000





# ВВОД В ДЕЙСТВИЕ ЖИЛЫХ ДОМОВ В ЦЕНТРАЛЬНОМ ФЕДЕРАЛЬНОМ ОКРУГЕ

ЯНВАРЬ-НОЯБРЬ 2022 ГОДА



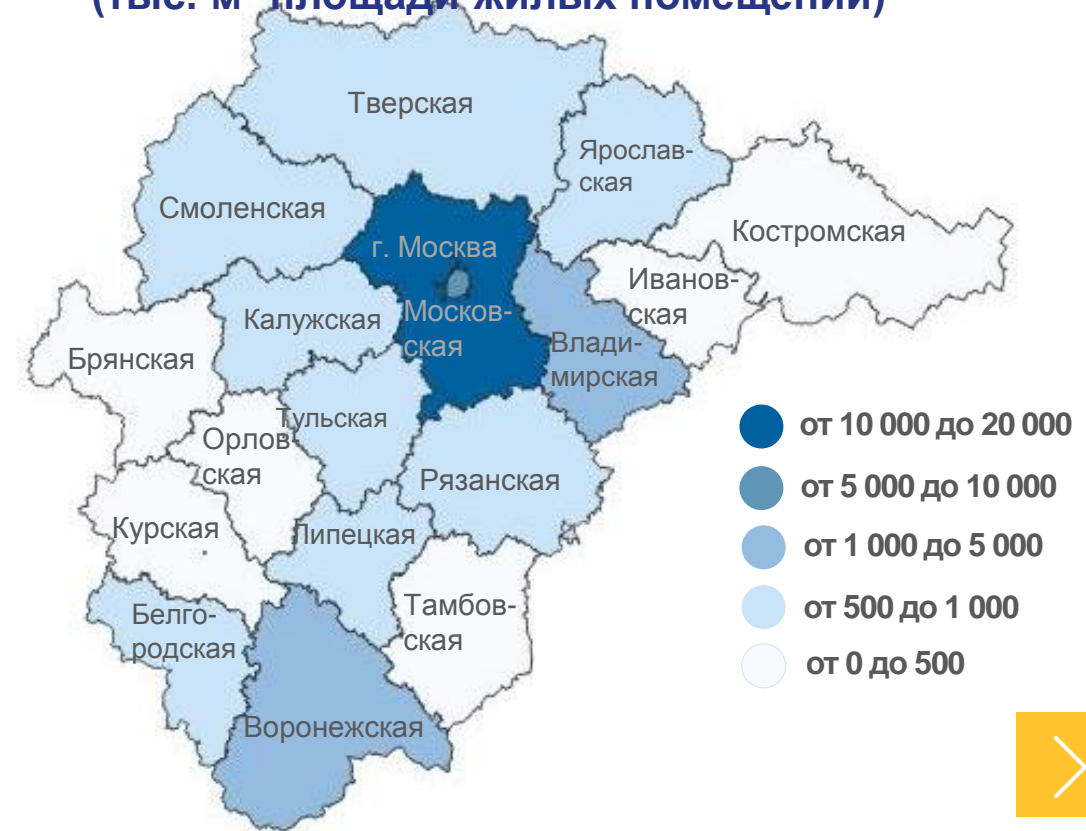
Ввод в действие жилых домов по регионам  
Центрального федерального округа  
(тыс. м<sup>2</sup> площади жилых помещений)

**30 187,2** ТЫС. М<sup>2</sup>

общая площадь жилых помещений

**+17,1%**

к соответствующему периоду прошлого года



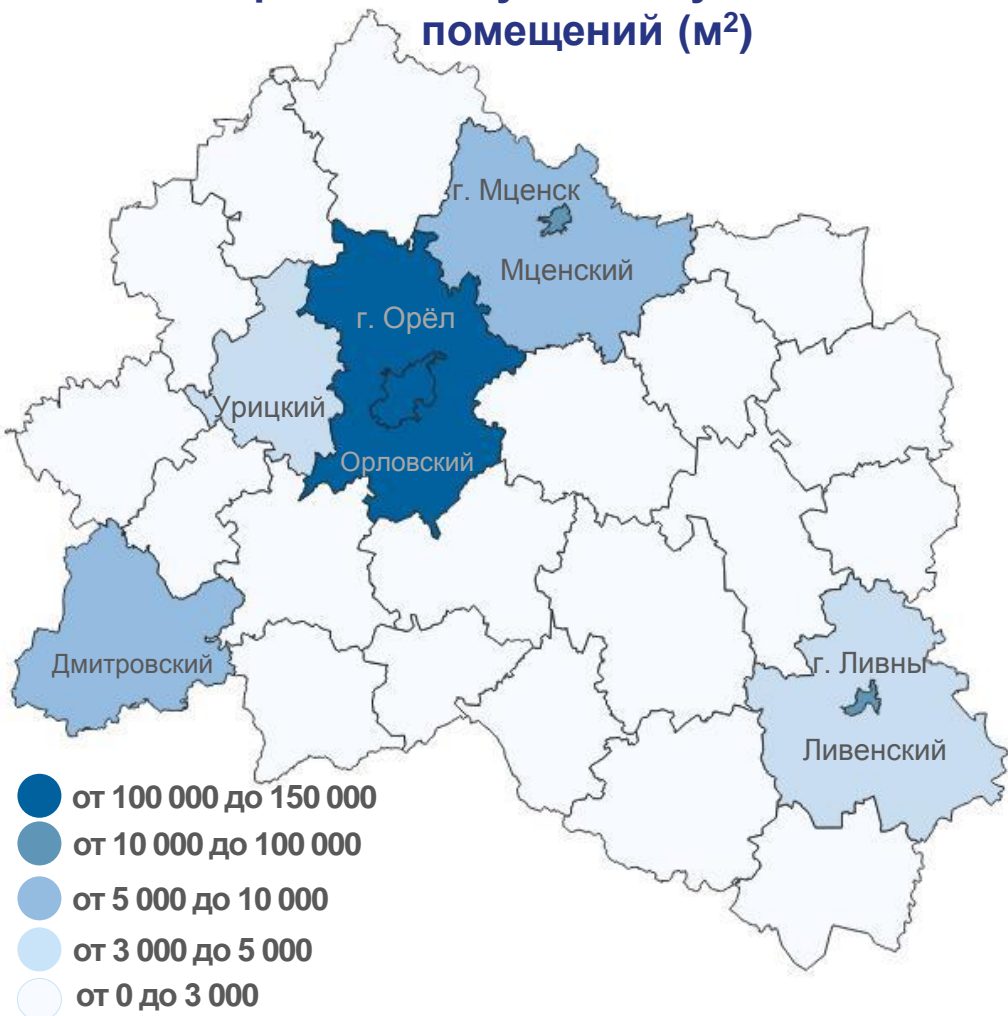


# ВВОД В ДЕЙСТВИЕ ЖИЛЫХ ЗДАНИЙ ПО МУНИЦИПАЛЬНЫМ ОБРАЗОВАНИЯМ

ЯНВАРЬ-НОЯБРЬ 2022 ГОДА



Лидеры по вводу в эксплуатацию жилых помещений (м<sup>2</sup>)



Введено общей площади жилых помещений  
(в расчете на 1 000 человек населения; м<sup>2</sup>)



Орловская область

**479** м<sup>2</sup>

общей площади жилых помещений





# ВВОД В ДЕЙСТВИЕ ЖИЛЫХ ДОМОВ

ЯНВАРЬ-НОЯБРЬ 2022 ГОДА



Общая площадь жилых помещений, тыс. м<sup>2</sup>

**344,4**

Прирост (снижение) к периоду 2021 г., ± %

**+16,4**

Структура введенных жилых домов по материалам стен (в % от общей введенной площади)

Камень  
0,1

Блоки  
2,7

Дерево  
6,7

Монолит  
11,0

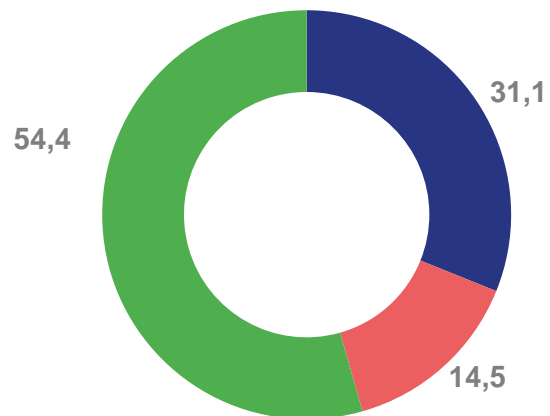
Панели  
20,3

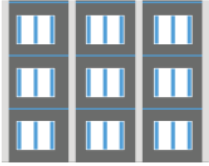
Другой материал  
22,3

Кирпич  
36,9

Структура введенных жилых домов по формам собственности (в % от общего введенного жилья)

- Частная собственность
- Смешанная российская собственность
- Собственность граждан





# ВВОД В ДЕЙСТВИЕ ЖИЛЫХ ДОМОВ

НОЯБРЬ 2022 ГОДА



Общая площадь жилых помещений, тыс. м<sup>2</sup>

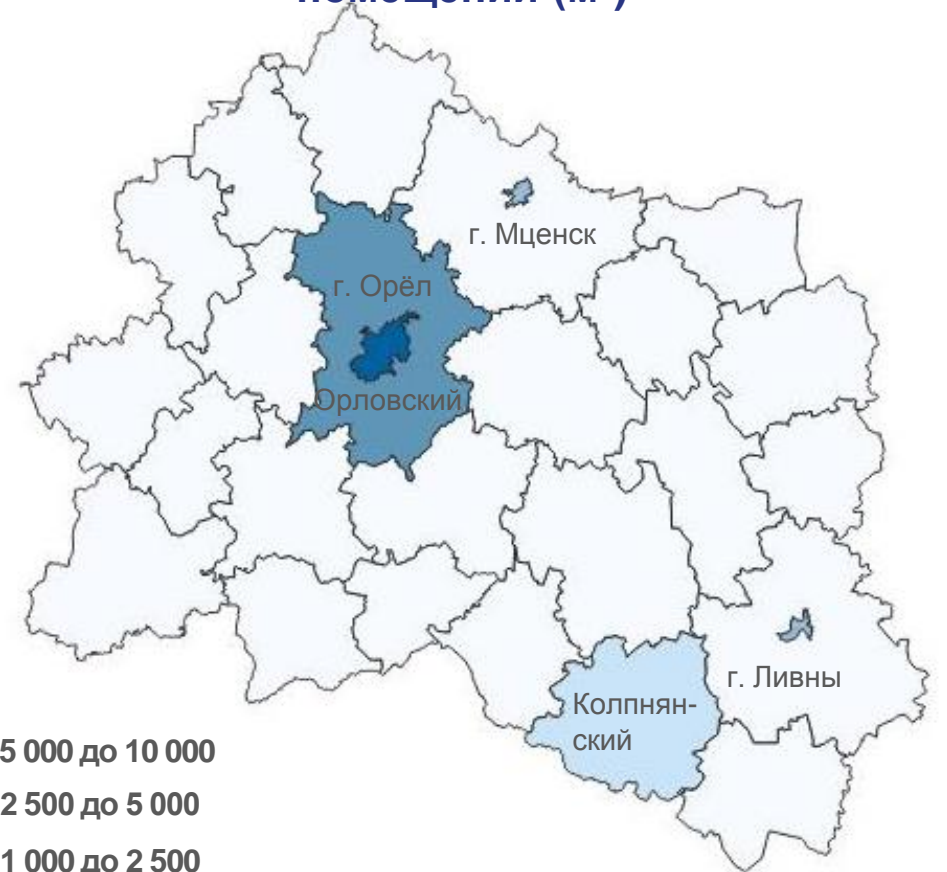
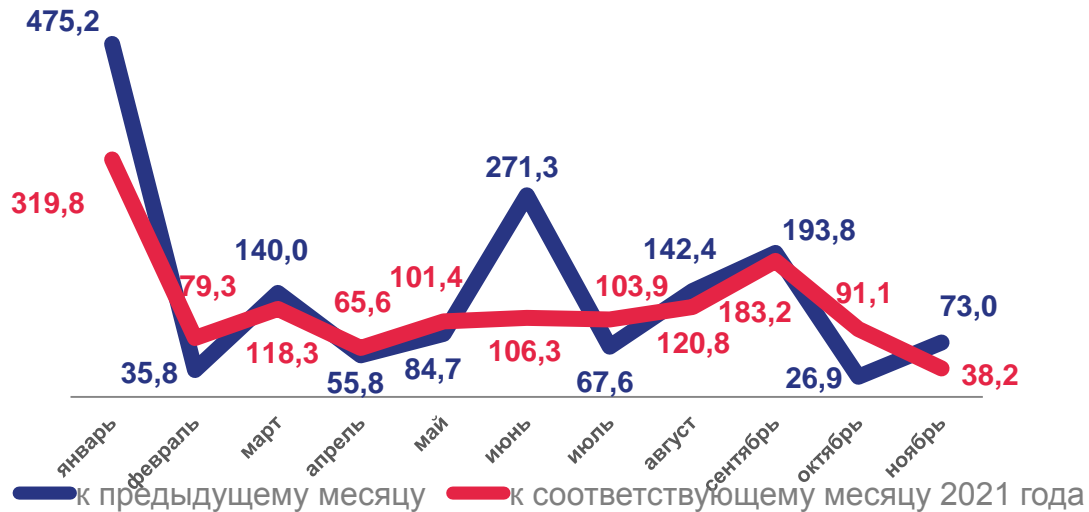
**13,9**

Прирост (снижение) к периоду 2021 г., ± %

**↓ -61,8**

Лидеры по вводу в эксплуатацию жилых помещений (м<sup>2</sup>)

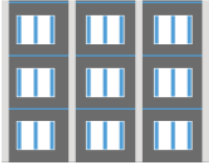
Темпы ввода жилья (в %)



- от 5 000 до 10 000
- от 2 500 до 5 000
- от 1 000 до 2 500
- от 400 до 1 000
- от 0 до 400







# ВВОД В ДЕЙСТВИЕ ЖИЛЫХ ДОМОВ ПО ТИПАМ ЗАСТРОЙЩИКОВ

ЯНВАРЬ-НОЯБРЬ 2022 ГОДА



Общая площадь жилых помещений, тыс. м<sup>2</sup>

**157,1**

Прирост (снижение) к периоду 2021 г., ± %

**↑ 2,1р.**

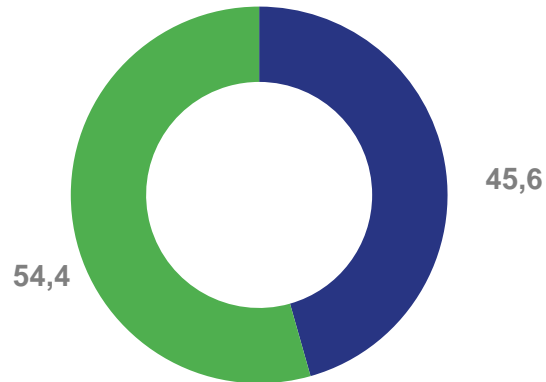
организации-застройщики

население

**187,3**

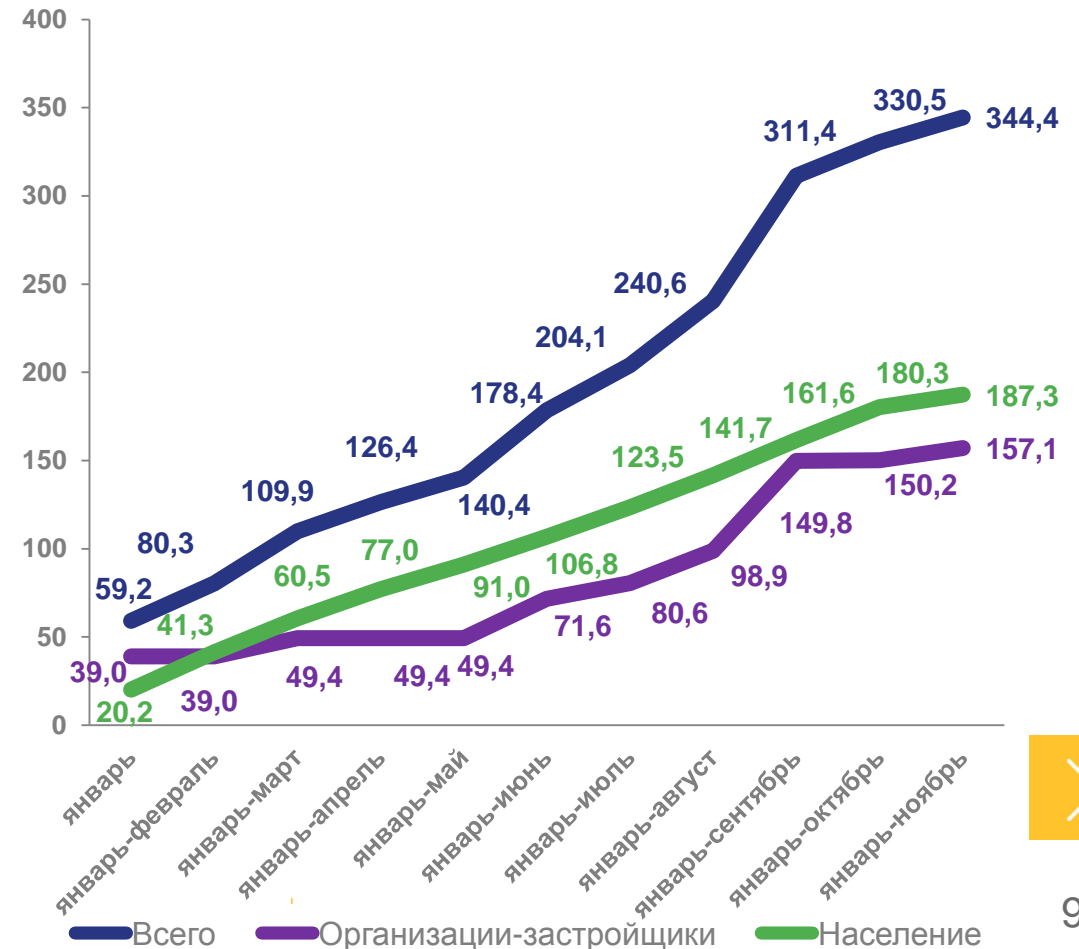
**↓ -15,1**

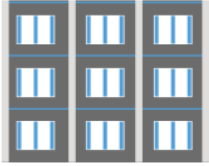
Структура введенных жилых домов по застройщикам (в % от общего объема)



- Организации-застройщики
- Население

Динамика введенных жилых домов (тыс. м<sup>2</sup> площади жилых помещений)





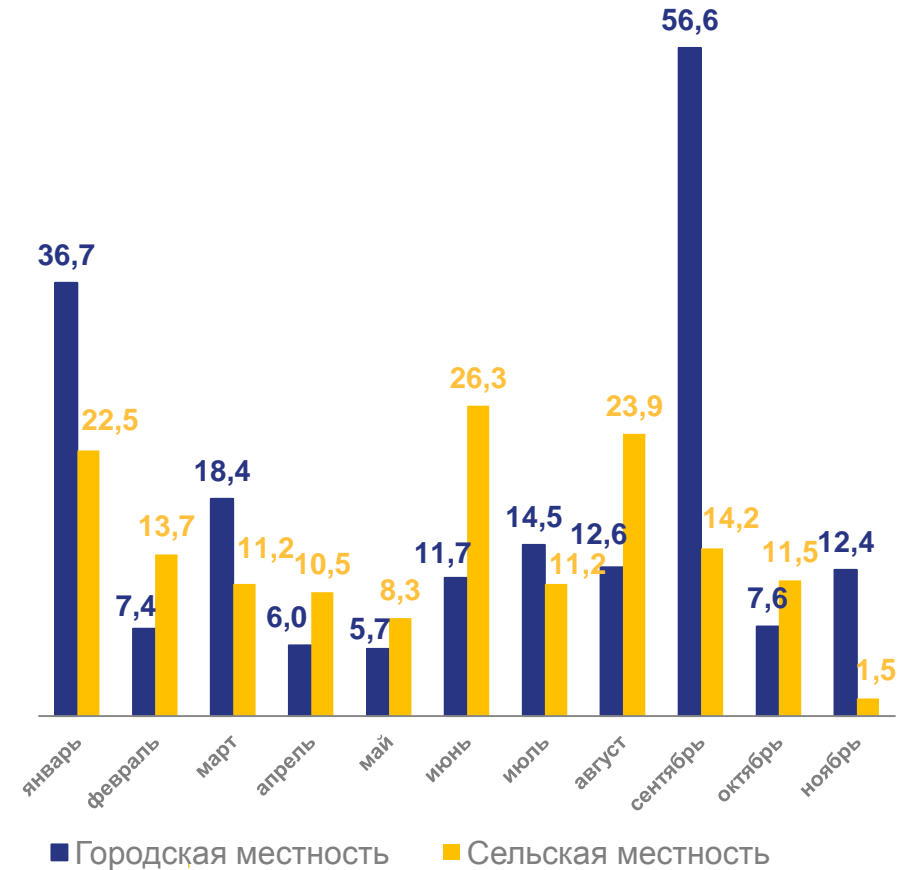
# ВВОД В ДЕЙСТВИЕ ЖИЛЫХ ДОМОВ В ГОРОДСКОЙ И СЕЛЬСКОЙ МЕСТНОСТИ

ЯНВАРЬ-НОЯБРЬ 2022 ГОДА



	Городская местность	Сельская местность
Общая площадь жилых помещений, тыс. м <sup>2</sup>	<b>189,6</b>	<b>154,8</b>
Прирост (снижение) к январю-июню 2021 г., ± %	<b>↑ +50,4</b>	<b>↓ -8,8</b>
Удельный вес, %	<b>55,0</b>	<b>45,0</b>

Динамика введенных жилых домов (тыс. м<sup>2</sup> площади жилых помещений)





# ВВОД В ДЕЙСТВИЕ ЖИЛЫХ ДОМОВ НА ЗЕМЕЛЬНЫХ УЧАСТКАХ, ПРЕДНАЗНАЧЕННЫХ ДЛЯ ВЕДЕНИЯ ГРАЖДАНАМИ САДОВОДСТВА

ЯНВАРЬ-НОЯБРЬ 2022 ГОДА

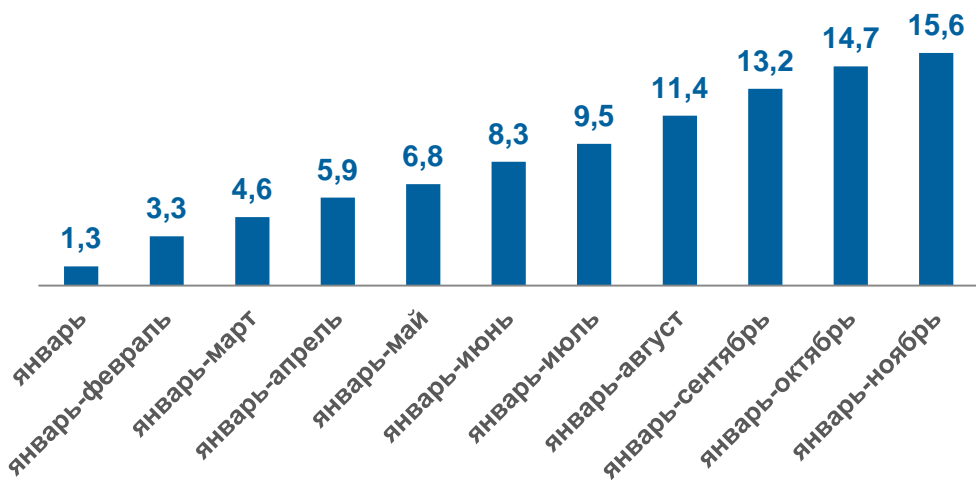
**15,6** ТЫС. М<sup>2</sup>

общая площадь жилых помещений

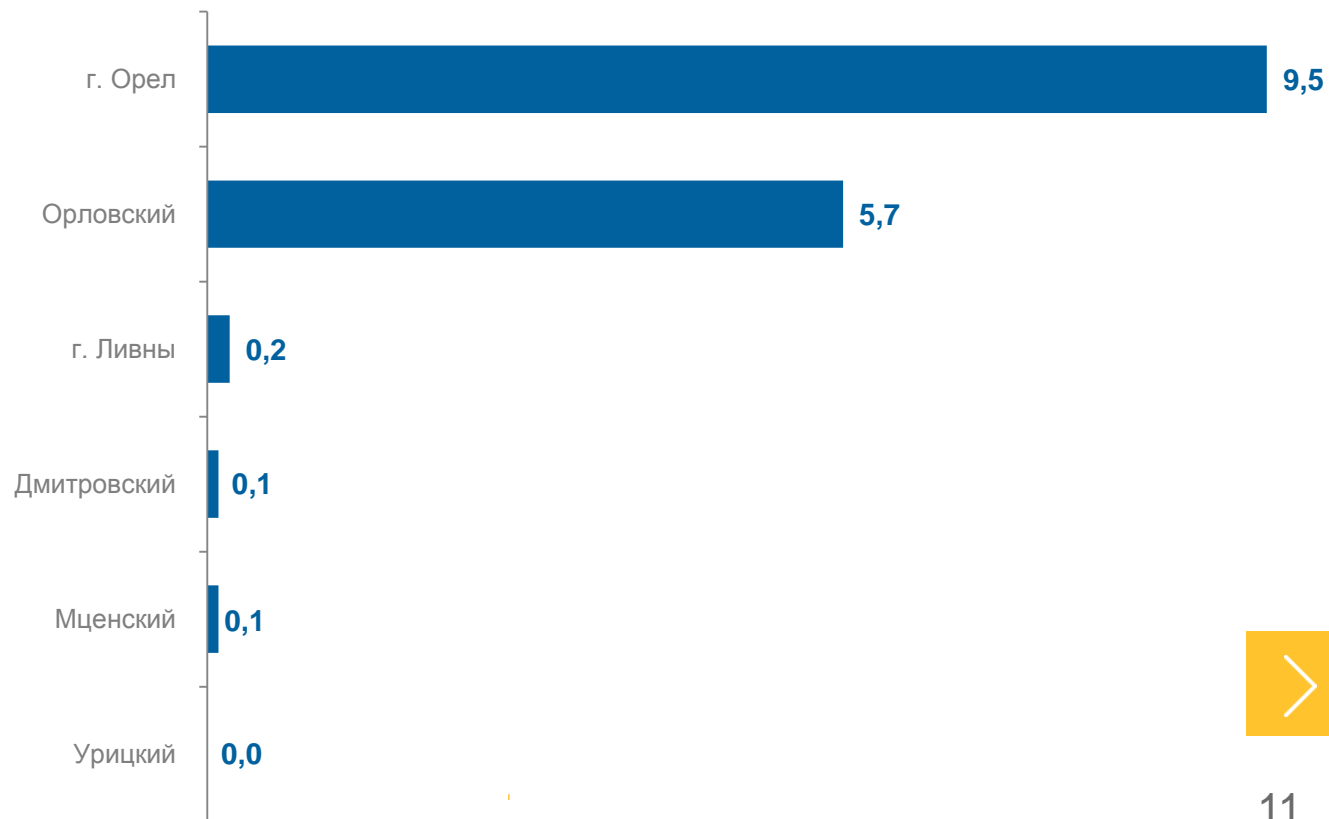
**-6,8%**

к соответствующему периоду прошлого года

**Динамика введенных жилых домов  
(тыс. м<sup>2</sup> площади жилых помещений)**



**Ввод в эксплуатацию жилых помещений по муниципальным образованиям (тыс. м<sup>2</sup>)**





# ВВОД В ЭКСПЛУАТАЦИЮ КВАРТИР\* В ПОСТРОЕННЫХ ДОМАХ

ЯНВАРЬ-НОЯБРЬ 2022 ГОДА



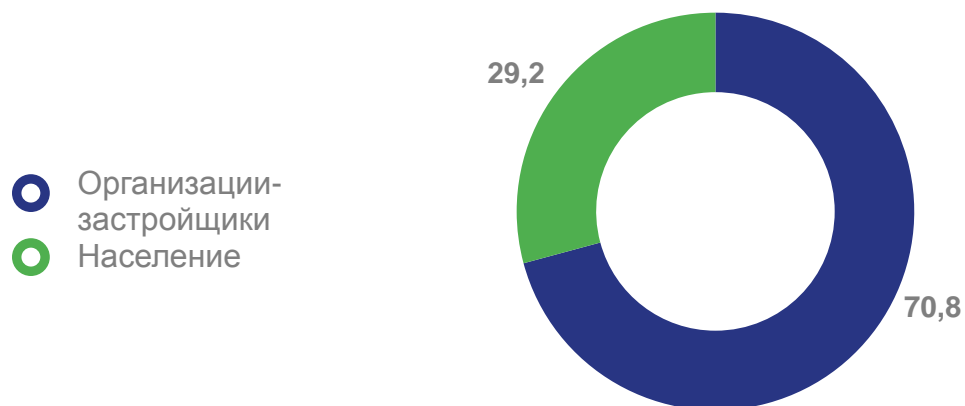
Количество квартир

Средний размер квартиры, м<sup>2</sup>

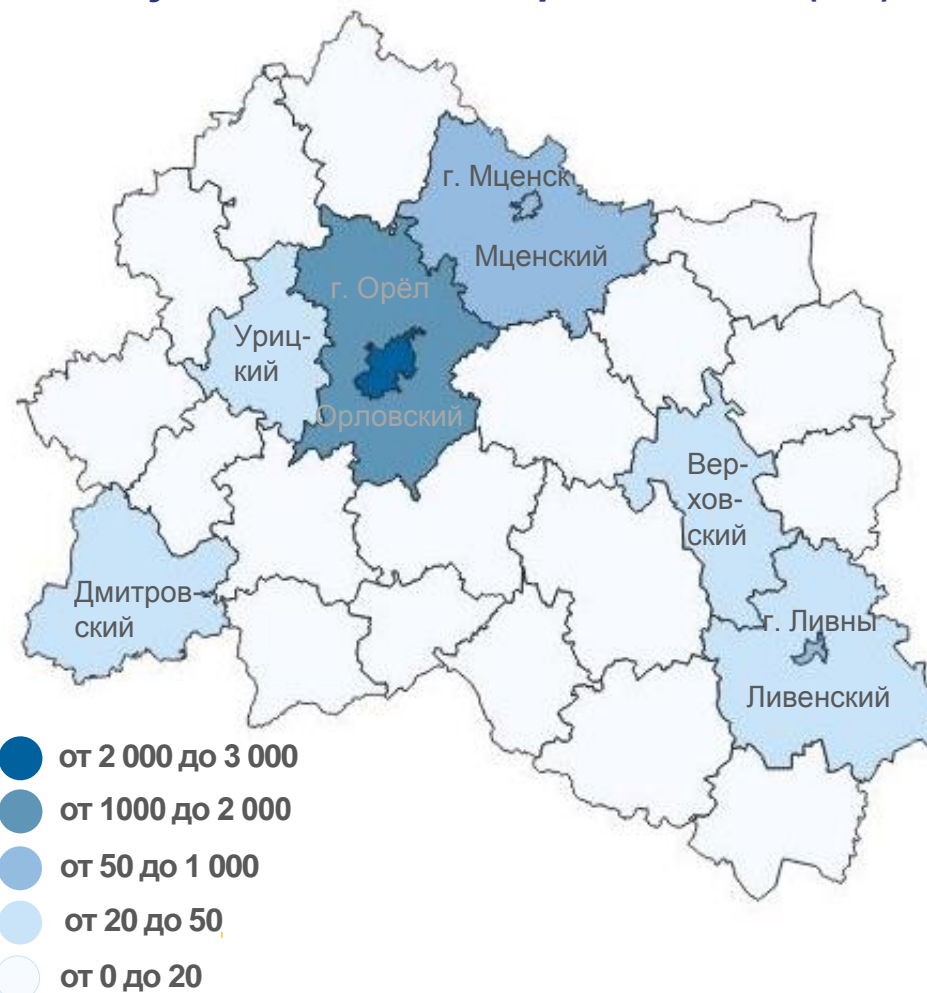
4 110

83,8

Структура квартир по застройщикам  
(в % от общего количества квартир)



Распределение количества квартир по муниципальным образованиям (ед.)



\* Жилой дом, предназначенный для проживания одной семьи, учитывается как одна квартира.



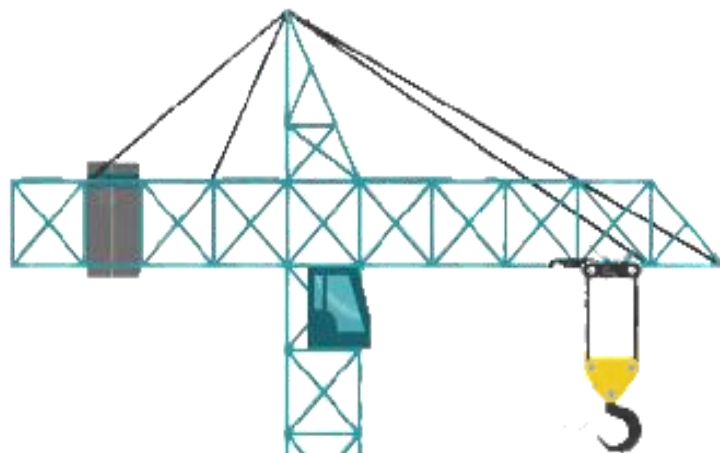


# ДЕЛОВАЯ АКТИВНОСТЬ СТРОИТЕЛЬНЫХ ОРГАНИЗАЦИЙ В IV КВАРТАЛЕ 2022 ГОДА

(ПО РЕЗУЛЬТАТАМ ОПРОСА РУКОВОДИТЕЛЕЙ 21 СТРОИТЕЛЬНОЙ ОРГАНИЗАЦИИ)



## Основные факторы, ограничивающие производственную деятельность



Неплатежеспособность  
заказчиков  
36%

Погодные условия  
39%

Высокий уровень налогов  
41%

## Прогноз на I квартал 2023 года

Ожидают рост производства

5%

Не планируют снижение объема  
работ

53%

## Общая оценка экономической ситуации

